

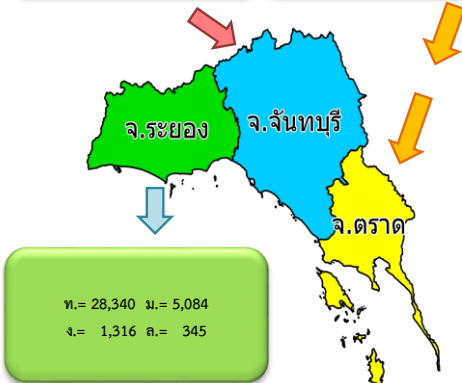
# สรุปสถานการณ์ผลไม้ภาคตะวันออก ปี 2566 ณ วันที่ 2 มิถุนายน 2566

## 1. ปริมาณผลผลิตที่ยังไม่เก็บเกี่ยว

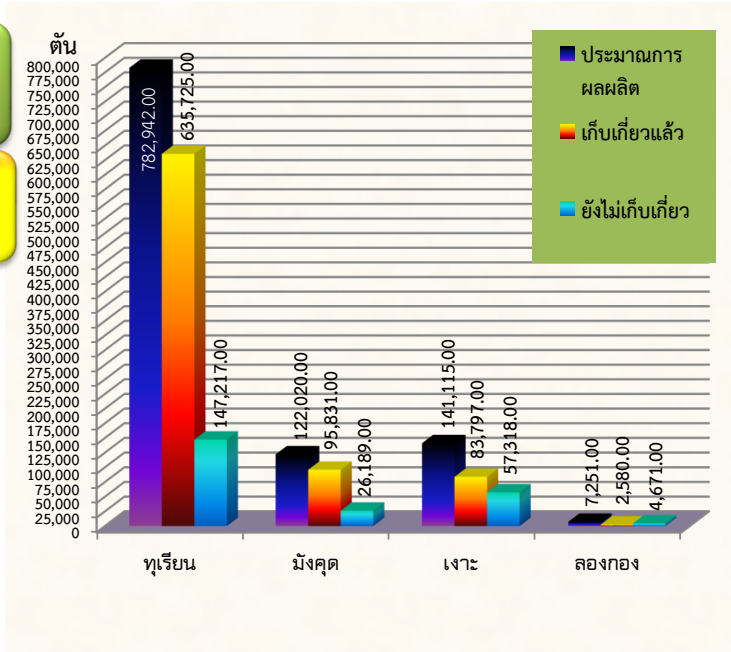
ปริมาณผลผลิต รวมทั้งสิ้น 1,053,328 ตัน  
ปริมาณผลผลิต ที่ยังไม่เก็บเกี่ยว 235,395 ตัน (22.35%)

ท.= 117,698 ม.= 9,810  
จ.= 42,236 ล.= 2,936

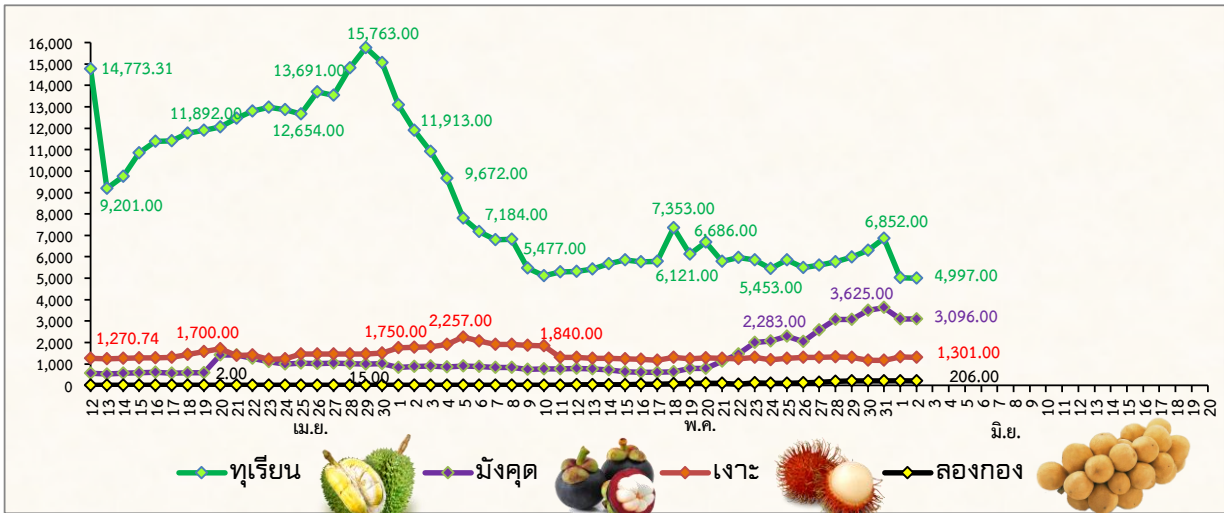
ท.= 1,179 ม.= 11,295  
จ.= 13,766 ล.= 1,390



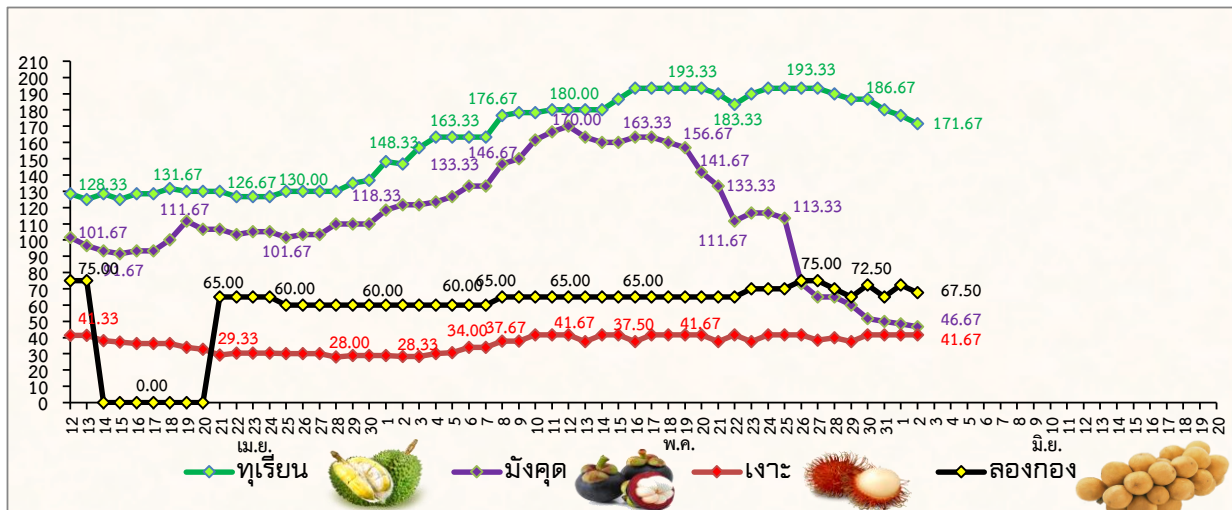
ท.= 28,340 ม.= 5,084  
จ.= 1,316 ล.= 345



## 2. ปริมาณผลผลิตที่ออกสู่ตลาดต่อวัน (ตัน)



## 3. ราคาผลไม้เกรด A เฉลี่ย 3 จังหวัด ในแต่ละวัน (บาท/กก.)



หมายเหตุ เป็นข้อมูลเพื่อใช้ในการบริหารโครงการบริหารจัดการผลไม้ ปี 2566

จัดทำโดย ศูนย์ปฏิบัติการเฝ้าระวังและติดตามสถานการณ์ผลไม้ภาคตะวันออก สำนักงานส่งเสริมและพัฒนาการเกษตรที่ 3 จังหวัดระยอง